



LIDA Stories

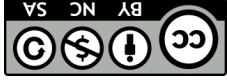
lidastories.net

Likama / Acidente

✎ Espen Stranger-Johannessen

👤 Aakane

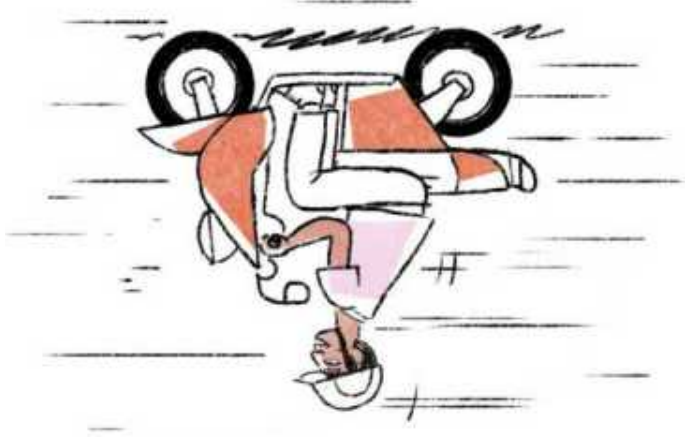
👤 Paul Fuila (In), Susana Coimbra (pt)



This work is licensed under a Creative Commons Attribution 4.0 International License.

<https://creativecommons.org/licenses/by-nc-sa/4.0>

Likama Acidente



✎ Espen Stranger-Johannessen

👤 Aakane

👤 Paul Fuila

|| 3

🌐 Lingala / português / pt



Carlos azotambwisa tukutuku. Azotambwisa mbangu.

...

O Carlos anda de acelera. Ele anda rápido.

Mayi ezali na nzela. Nzela ezali moselulu.

...

Há água na estrada. A estrada está
escorregadia.



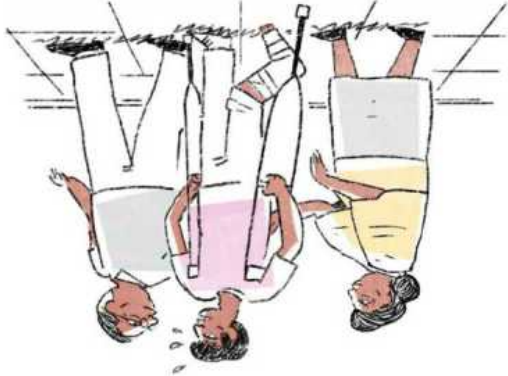


Abungisi bokebi ya kokumba tukutuku mpe akweyi.

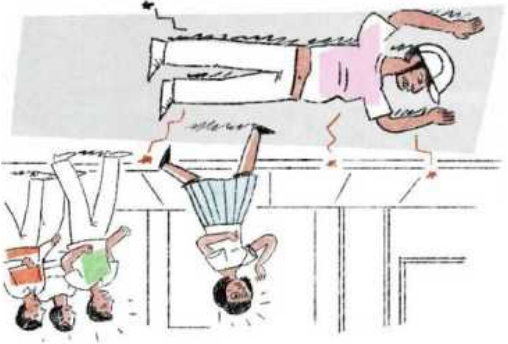
...

Perde o controlo da acelera e cai.

Bamemi ye na ndako. Carlos azali kosalela ba
 nzete mpo na kotambola.
 ...
 Eles levam-no para casa. O Carlos está a usar
 muletas.



Carlos azoki makasi.
 ...
 O Carlos fica gravemente ferido.





Mwasi moko abengi ambulansi. "Likama moko esalemi. Boya na lombango!"

...

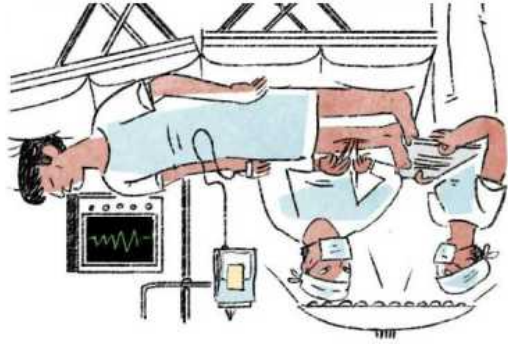
Uma mulher chama uma ambulância. "Houve um acidente. Venham depressa!"



Baboti na ye bayei kotala ye. Batuni ye ndenge nini likama yango esalemaki.

...

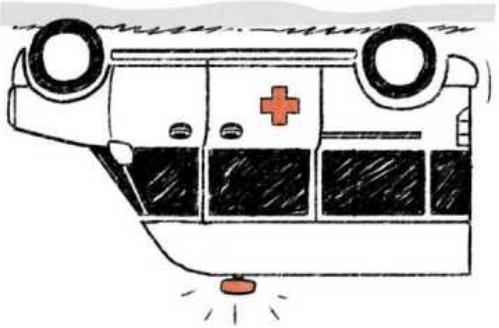
Os seus pais vêm visitá-lo. Perguntam-lhe como é que o acidente aconteceu.



Winganga mibale bazosala ye lipaso na lokolo.

...

Dois médicos operam a sua perna.



Ambulansi eyei na lombango penza.

...

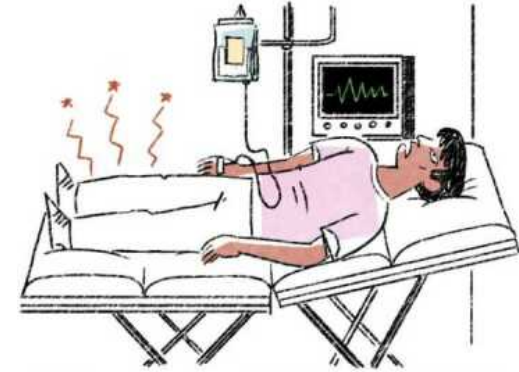
A ambulância chega muito rápido.



Mibali mibale batie Carlos na mbeto ya komema.

...

Dois homens colocam o Carlos numa maca.



Carlos azali koyoka mpasi makasi na lokolo, mpe azali komitungisa.

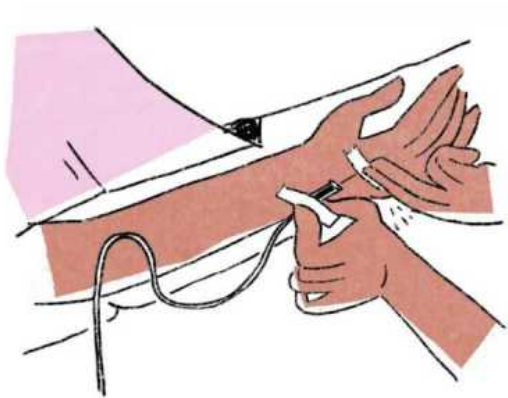
...

A perna do Carlos dói muito e ele está preocupado.

Azali kosalisa ye.

Ela trata dele.

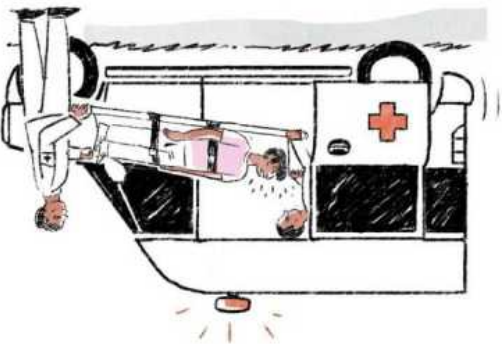
...

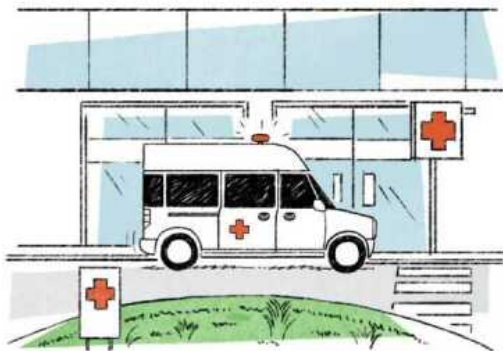


Batomboli Carlos na kati ya ambulansi.

Levam o Carlos para a ambulância.

...





Ambulansi ekeyi na lopitalo.

...

A ambulância vai para o hospital.



Lifulume moko akotisi Carlos na lopitalo.

...

Uma enfermeira leva o Carlos para dentro do hospital.